




**ETHERMA**  
Geniale Wärmelösungen

Bruttopreislise 2010 | 11  
gültig ab 01.03.2010



## Geniale Wärmelösungen für Haustechnik und Industrie

Fußbodenheizung unter dünnen Belägen  
Fußbodenheizung in Estrich  
Heizgeräte | Infrarot-Strahlungswärme  
Speicherheizgeräte  
Heizgeräte mit Lüftung  
Luftschleier | Heizlüfter

Infrarot- und Terrassenstrahler  
Freiflächenheizung  
Dachrinnenheizung  
Dachflächenheizung  
Rohrbegleitheizung  
Regelgeräte



Stammsitz und Produktion in Henndorf am Wallersee.

## Headquarters Österreich:

ETHERMA Elektrowärme GmbH  
Landesstraße 16  
A-5302 Henndorf  
Tel.: +43 (0) 6214 | 76 77  
Fax: +43 (0) 6214 | 76 66

Web: [www.etherma.com](http://www.etherma.com)  
Mail: [office@etherma.com](mailto:office@etherma.com)

UID-Nr.: ATU 64965559  
Firmenbuchnummer: 325326x  
Landesgericht Salzburg

## Vertrieb Deutschland:

ETHERMA Deutschland GmbH  
Fabrikstraße 3  
D-48599 Gronau  
Tel.: +49 (0) 2562 | 71 20 50  
Fax.: +49 (0) 2562 | 81 62 90

Technikhotline: +49 (0) 2562 | 70 12 31  
Web: [www.etherma.com](http://www.etherma.com)  
Mail: [office.de@etherma.com](mailto:office.de@etherma.com)

UID-Nr.: DE 194168106  
Handelsreg. Coesfeld: HRB 5753

Ihren Ansprechpartner vor Ort  
finden Sie unter [www.etherma.com](http://www.etherma.com)

Die ETHERMA Elektrowärme GmbH wurde 1980 in Salzburg gegründet und hat sich durch Ideen und Innovationen stetig weiterentwickelt.

ETHERMA ist es gelungen international den vielseitigen Anforderungen aus den Bereichen Haustechnik, Medizin, Industrie und Landwirtschaft mit genialen Wärmelösungen gerecht zu werden. Verlässliche österreichische Qualität, umfassende Serviceleistungen und eine faire Geschäftspolitik sind die entscheidenden Säulen in unserem Vertriebskonzept.



## Vertriebsländer von ETHERMA:

Belgien, Bosnien, Deutschland, England, Finnland, Griechenland, Irland, Italien, Kroatien, Niederlande, Norwegen, Österreich, Polen, Portugal, Schweiz, Slowakei, Slowenien, Spanien, Tschechien, Ungarn, USA.



## Infrarot-Strahlungsheizgeräte S. 30

- E Glasheizkörper ETHERMA-LAVA S. 30
- E Glasheizkörper SOLARIS® S. 31
- E Marmorheizkörper mit Steinen aus aller Welt S. 32
- E Marmorheizkörper mit Steinen aus dem Sölktal S. 33
- E Glasfaser-Strahlungsheizpaneel NOBÖ S. 34

## Badheizkörper S. 35

- E Glasheizkörper ETHERMA-LAVABATH S. 35
- E Spiegelheizung SPH S. 36
- E Badheizkörper BHE S. 36

## Konvektoren S. 37

- E Konvektor CP | Konvektor CL S. 37
- E Konvektor SERENA SN | Frostwächter EFW | Schnellheizer ESH S. 38
- E Bodenkanalheizung BK S. 39
- E Rohrheizkörper ST S. 40
- E Rippenrohrheizkörper aus Edelstahl S. 41
- E Kirchenbeheizung S. 42

## Glasheizkörper ETHERMA-LAVA-Ein Kunstwerk das Wärme ausstrahlt



DYL-Muster | LAVA Crystal

MADE WITH  
**CRYSTAL  
LAVA**  
SWAROVSKI ELEMENTS



### Anwendung

Der ETHERMA-LAVA Glasheizkörper ist ein Strahlungsheizkörper, der durch seine gleichmäßige Infrarot-Strahlungswärme und seine Ästhetik besticht. Die Glasheizkörper sind standardmäßig in 5 unterschiedlichen Farben erhältlich.

Mit DYL - Design Your LAVA können gegen Aufpreis auch eigene Designs angefertigt werden. Die Heizgeräte sind ohne Regelung und mit einer Funkregelung erhältlich.

Der ETHERMA-LAVA kann vertikal, horizontal und auch an der Decke befestigt werden. Deckenmontage nur in Verbindung mit Secure Sicherheitshaken.

### Technische Daten

- > Nennspannung: 230 V
- > Leistung: 250-1000 Watt
- > Gerätetiefe: 60 mm
- > Farben: Rot, Schwarz, Reinweiß, Weißgrün, Spiegel, Eigene Designs, DYL
- > Steckerleitung: 1 m
- > Oberfläche: 6 mm ESG Sicherheitsglas
- > Oberflächentemp.: max. 95°C
- > Schutzart: IP 24
- > Prüfzeichen: ÖVE, CE

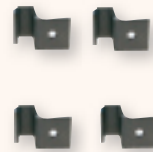
### Produktvorteile

- + Infrarot-Strahlungswärme (Wärmewellen)
  - + 5 Standardfarben
  - + Vertikale und horizontale Ausführung
  - + Bis zu 12 % Einsparung der Betriebskosten
  - + Design Your LAVA - Nach Wunsch gestalten Sie Ihren eigenen Heizkörper; Aufpreis +20 %
- Upload der Bilder einfach unter [www.etherma-lava.com](http://www.etherma-lava.com)

### Funkregelung

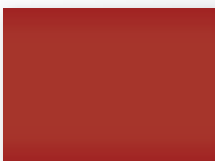


LAVA-Control Digital

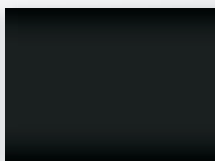


LAVA-Secure, Sicherheitshaken

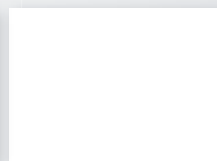
### Standardfarben



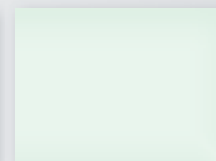
Rot



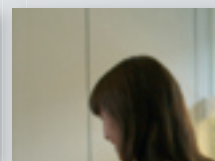
Schwarz



Reinweiß



Weißgrün



Spiegel



DYL-Foto

### DYL-Ihr eigenes Kunstwerk

Glasheizkörper ETHERMA-LAVA, IP X4, 230 V Bei Bestellung Farbe anführen. Z.B. LAVA-250F-Rot.

RG: 018 | LZ: 1 Woche

Typ	Regelung	Leistung (W)	Abmessungen (mm)		Preis € exkl. MwSt.
			Länge	Höhe	
LAVA-250	Ohne	250	500	630	428,50
LAVA-500	Ohne	500	900	630	554,10
LAVA-750	Ohne	750	1300	630	668,50
LAVA-1000	Ohne	1000	1600	630	767,40
LAVA-250F	Funk	250	500	630	510,90
LAVA-500F	Funk	500	900	630	636,50
LAVA-750F	Funk	750	1300	630	750,90
LAVA-1000F	Funk	1000	1600	630	849,80
LAVA-500-Mirror	Ohne	500	900	630	609,80
LAVA-750-Mirror	Ohne	750	1300	630	767,40
LAVA-1000-Mirror	Ohne	1000	1600	630	1.042,40
LAVA-500F-Mirror	Funk	500	900	630	699,40
LAVA-750F-Mirror	Funk	750	1300	630	849,80
LAVA-1000F-Mirror	Funk	1000	1600	630	1.124,80
LAVA-Control Digital	Funk-Raumtemperaturregler mit Uhr, muss extra bestellt werden!				125,70
LAVA-Secure	Sicherheitshaken für die Deckenmontage.				37,00



## Glasheizkörper SOLARIS®-Strahlungswärme mit Konvektionsanteil



Rot



### Anwendung

Der Solaris® Glasheizkörper ist ein Strahlungsheizkörper, der durch seine gleichmäßige Strahlungswärme und seine Ästhetik besticht. Die Heizkörper sind in sechs unterschiedlichen Farben erhältlich.

Die Geräte sind standardmäßig mit einem elektronischen Regler VFI ausgerüstet. Mit dieser Regelung können 4 Betriebsarten gewählt werden. Komfort-Abgesenkt-Frostschutz-Booster. Anstelle des Thermostats können die Geräte auch mit dem Funkempfänger ausgerüstet werden (auf Anfrage).

### Technische Daten

- > Nennspannung: 230 V
- > Leistung: 450-1500 Watt
- > Gerätetiefe: 85 mm
- > Standardfarbe: Weißgrün
- > Sonderfarbe: Rot, Schwarz, Anthrazitgrau, Reinweiß, Spiegel
- > Anschlussleitung: 1 m
- > Werksgarantie: 2 Jahre
- > Schutzklasse: II
- > Schutzart: IP 24
- > Prüfzeichen: CE, NF

### Produktvorteile

- + Strahlungswärme + schnelle Konvektion
- + 6 Farben zur individuellen Raumgestaltung
- + Vertikale und horizontale Ausführung
- + Booster: 2 Stunden Automatik zur Handtuchtrocknung
- + Handtuchhalter, praktisch in Bädern

### Regelung



Integriertes Thermostat (Standard)



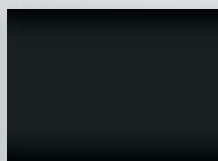
CALEO



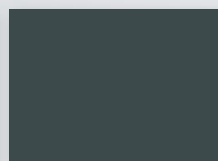
CHRONO



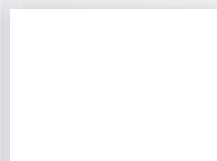
Rot



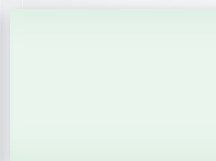
Schwarz



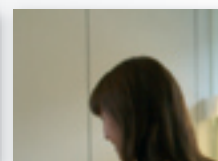
Anthrazitgrau



Reinweiß



Weißgrün



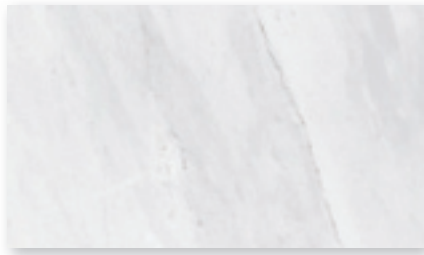
Spiegel

## Glasheizkörper Solaris, IP 24, 230 V Bei Bestellung Farbe angeben, VFIH: waagrecht VFIV: senkrecht.

RG: 018 | LZ: 2 Wochen

Typ	Leistung (W)	Abmessungen (mm)		Preis € exkl. MwSt.
		Länge	Höhe	
VFIH 63-450	450	500	630	1.049,90
VFIH 63-750	750	750	630	1.158,30
VFIH 63-1000	1000	1050	630	1.247,20
VFIH 63-1200	1200	1250	630	1.341,90
VFIH 63-1500	1500	1500	630	1.416,40
VFIH 45-1000	1000	1450	450	1.240,90
VFIV 63-1000	1000	630	1050	1.247,20
VFIV 63-1200	1200	630	1250	1.341,90
VFIV 63-1500	1500	630	1500	1.416,40
VFIV 45-1000	1000	450	1450	1.240,90
POR 45 C	Handtuchhalter Doppelbügel versetzt, chrom glänzend, 45 cm			210,80
POR 63 C	Handtuchhalter Doppelbügel versetzt, chrom glänzend, 63 cm			276,00
CALEO	Funk-Raumtemperaturregler mit Ein/Ausschalter			156,60
CHRONO	Fernsteuer-Programmiergerät in Verbindung mit CALEO			419,70

## Marmorheizkörper mit Steinen aus aller Welt



Galaxis



### Anwendung

Marmorheizkörper mit Steinen aus aller Welt sind Strahlungsheizkörper mit vielfältiger Farbstruktur. Die Heizkörper können sowohl horizontal als auch vertikal montiert werden. Die Regelung erfolgt über ein elektronisches Raumthermostat.

Ist die Leitungsverlegung vom Raumthermostat zum Heizkörper zu aufwendig, kann die Regelung mit einem Funkregler ausgeführt werden.

### Technische Daten

- > Nennspannung: 230 V
- > Leistung: 350 - 1450 Watt
- > Anschlussleitung: 1 m
- > Werksgarantie: 5 Jahre
- > Schutzart: IP 25
- > Anschluss: Silikonleitung 2 x 0,75 mm<sup>2</sup>, 1 m
- > Gerätetiefe: 70 mm
- > Prüfzeichen: VDE, GS, CE

### Produktvorteile

- + Strahlungswärme (Wärmewellen)
- + Ideal für Allergiker
- + Exzellentes Kosten-Nutzen Verhältnis
- + Sehr hochwertiger Marmor
- + Wärmespeicherung bis zu 1 Stunde

### Auswahlhilfe

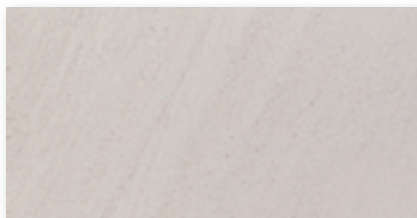
Die Auswahl der Leistung richtet sich nach dem Wärmebedarf des Raumes und der Anwendung der Heizung. Als Richtwert gilt:

- 50-70 W/m<sup>2</sup> Gut isolierter Wohnraum
- 75-95 W/m<sup>2</sup> Mittelmäßig isolierter Wohnraum
- 100-120 W/m<sup>2</sup> Schlecht isolierter Wohnraum

Heizgeräte



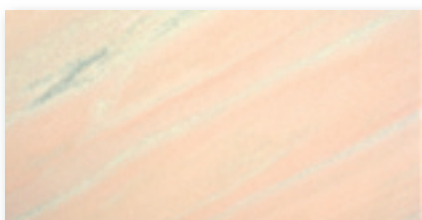
Varios



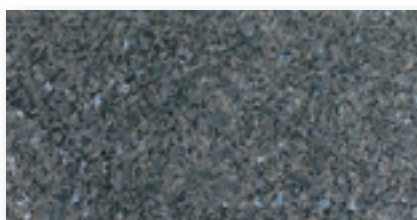
Sahara



Polaris



Ruschita Lachs



Labrador



Sylvia Antik

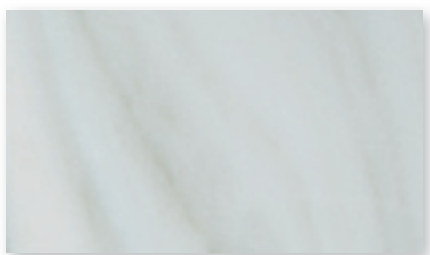
## Marmorheizkörper MH, 350-1450 W, IP 25, 230 V Bei Bestellung Farbe angeben!

RG: 018 | LZ 2 Wochen

Typ	Leistung (W)	Farben	Abmessungen (mm)		Preis € exkl. MwSt.
			Breite	Höhe	
MH-04	350	Galaxis Varios Sahara Polaris	600	400	574,00
MH-07	650		1000	400	653,00
MH-09	850		1000	500	707,00
MH-12	1150		1000	600	787,00
MH-15	1450		1250	600	853,00
MH-04	350	Ruschita Lachs Labrador Sylvia Antik	600	400	640,00
MH-07	650		1000	400	773,00
MH-09	850		1000	500	840,00
MH-12	1150		1000	600	907,00
MH-15	1450		1250	600	973,00



## Marmorheizkörper mit Steinen aus dem Sölkta



Grün



### Anwendung

Marmorheizkörper aus dem Sölkta sind Strahlungsheizkörper mit besonders seltener Farbstruktur. Die Heizkörper können sowohl horizontal als auch vertikal montiert werden. Die Regelung erfolgt über ein elektronisches Raumthermostat.

Ist die Leitungsverlegung vom Raumthermostat zum Heizkörper zu aufwendig, kann die Regelung mit einem Funkregler ausgeführt werden.

### Technische Daten

- > Nennspannung: 230 V
- > Leistung: 450 - 1200 Watt
- > Farben: Color, Rose, Grün
- > Anschlussleitung: 1 m
- > Werksgarantie: 4 Jahre
- > Schutzart: IP 24
- > Prüfzeichen: VDE, ÖVE, SEV, NF, CE,EMV
- > Anschluss: Silikonleitung 2 x 1,5 mm<sup>2</sup>, 1,2 m
- > Gerätetiefe: 80 mm

### Produktvorteile

- + Strahlungswärme (Wärmewellen)
- + Ideal für Allergiker
- + Sehr hochwertiger Marmor
- + Wärmespeicherung bis zu 1 Stunde

### Auswahlhilfe

Die Auswahl der Leistung richtet sich nach dem Wärmebedarf des Raumes und der Anwendung der Heizung. Als Richtwert gilt:

- 50-70 W/m<sup>2</sup> Gut isolierter Wohnraum
- 75-95 W/m<sup>2</sup> Mittelmäßig isolierter Wohnraum
- 100-120 W/m<sup>2</sup> Schlecht isolierter Wohnraum



Color



Rose



Grün

## Marmorheizkörper Sölker, 450- 1200 W, IP 24, 230 V Bei Bestellung Farbe anführen!

RG: 018 | LZ 2 Wochen

Typ	Best.-Nr.	Leistung (W)	Abmessungen (mm)		Preis € exkl. MwSt.
			Breite	Höhe	
S-45-grün	34519	450	620	400	812,30
S-45-rose	34520		620	400	812,30
S-45-color	34521		620	400	812,30
S-60-grün	34524	600	750	400	895,00
S-60-rose	34525		750	400	895,00
S-60-color	34526		750	400	895,00
S-80-grün	34529	800	1000	400	966,00
S-80-rose	34530		1000	400	966,00
S-80-color	34531		1000	400	966,00
S-120-grün	34534	1200	1000	560	1.087,70
S-120-rose	34535		1000	560	1.087,70
S-120-color	34536		1000	560	1.087,70
Sölker-Bügel	34539	Handtuchhalter verchromt, 60 x 20 x 16 cm mit 2 Bügeln			35,80
Sölker-Präs	34540	Präsentationskoffer Sölker für Schauraum, beheizt			170,00
ET-117	34626	Funk-Raumtemperaturregler mit digitaler Uhr			177,00
ET-119	34627	Funk-Raumtemperaturregler			92,00
ET-101A	34628	1-Kanal Funkempfänger mit Schuko-Zwischenstecker			151,00
ET-101B	34624	1-Kanal Funkempfänger			134,00

## Glasfaser-Strahlungsheizpaneel NOBÖ



### Technische Daten

- > Nennspannung: 230 V
- > Leistung: 500-2000 Watt
- > Regelbereich: 5-35°C
- > Höhe: 500 mm
- > Oberflächentemp: ca. 80°C
- > Schutzart: IP 24
- > Schutzklasse: II
- > Anschlussleitung: 50 cm
- > Farbe: Weiß, ähnlich RAL 9010
- > Prüfzeichen: CE, VDE
- > Speichermedium: Glasfaser geschlossene Bauart

### Anwendung

Das Wärmewellengerät NOBÖ überzeugt durch sein schlichtes Design und einer gleichmäßigen Wärmeabgabe über die ganze Front.

Die Lieferung erfolgt ohne Thermostat. Wahlweise können unterschiedliche Thermostatmodule in das Gerät gesteckt werden.

Für den Betrieb ist ein Thermostatmodul jedoch zwingend notwendig.

### Produktvorteile

- + Infrarot-Strahlungswärme
- + Ideal für Allergiker
- + Schlichtes Design
- + Verschiedene Thermostateinschübe
- + Hervorragende Speicherkapazität
- + Wärmespeicherung bis zu 90 Minuten
- + Glasheizelement (kein Öl)

### Auswahlhilfe

Die Auswahl der Leistung richtet sich nach dem Wärmebedarf des Raumes und der Anwendung der Heizung. Als Richtwert gilt:

- 50-70 W/m<sup>2</sup> Gut isolierter Wohnraum
- 75-95 W/m<sup>2</sup> Mittelmäßig isolierter Wohnraum
- 100-120 W/m<sup>2</sup> Schlecht isolierter Wohnraum

Heizgeräte

## Strahlungsheizpaneel NOBÖ, 230 V, 500-2000 W, IP 24

RG: 018 | LZ: 1 Woche

Typ	Best.-Nr.	Leistung (W)	Abmessungen (mm)		Preis € exkl. MwSt.
			Länge	Tiefe	
R5S-05	35150	500	675	90	352,60
R5S-07	35151	750	825	90	398,24
R5S-10	35152	1000	975	90	410,90
R5S-12	35253	1250	1275	90	477,90
R5D-07	35545	700	675	148	730,50
R5D-10	35285	1000	825	148	767,00
R5D-14	35196	1400	975	148	786,80
R5D-17	35153	1700	1275	148	904,00
R5D-20	35197	2000	1425	148	969,50
R80 XSC	34911	Elektronisches Thermostat 5°C - 30°C			48,70
R80 ZDC	35266	Elektronisches Thermostat 5°C - 30°C mit Absenkung			94,80
R80 SXX	34910	Blindmodul zur Ansteuerung über externes Raumthermostat			88,30

## Glasheizkörper ETHERMA-LAVABATH - Das Kunstwerk für das Bad

### Anwendung

Der ETHERMA-LAVABATH Glasheizkörper ist ein Strahlungsheizkörper, der durch seine gleichmäßige Infrarot-Strahlungswärme (Wärmewellen) und seine Ästhetik besticht.

Die Heizkörper sind standardmäßig in 5 unterschiedlichen Farben erhältlich und werden standardmäßig mit einem Handtuchhalter (chrom) ausgeliefert. Auf Wunsch kann auch ein Halter aus Edelstahl matt gebürstet (auf Aufpreis) bestellt werden. Bei Bedarf können auch 2 Handtuchhalter integriert werden.

Mit DYL - Design Your Lava können gegen Aufpreis auch eigene Designs angefertigt werden. Die Heizgeräte sind ohne Regelung oder mit Funkregelung erhältlich. Nur vertikale Montage möglich.

### Technische Daten

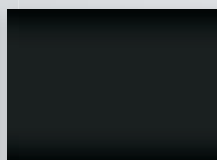
- > Nennspannung: 230 V
- > Leistung: 250-1000 Watt
- > Gerätetiefe: 60 mm
- > Farben: Rot, Schwarz, Reinweiß, Weißgrün, Spiegel, eigene Designs
- > Steckerleitung: 1 m
- > Oberfläche: 6 mm ESG Sicherheitsglas
- > Oberflächentemp.: max. 95°C
- > Schutzart: IP 24
- > Prüfzeichen: ÖVE, CE



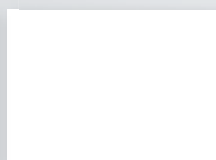
### Standardfarben



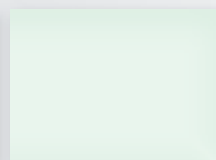
Rot



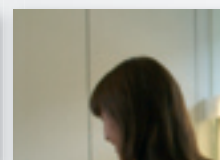
Schwarz



Reinweiß



Weißgrün



Spiegel



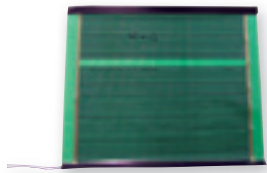
DYL-Foto

### DYL-Ihr eigenes Kunstwerk

## Glasheizkörper ETHERMA-LAVABATH, IP 24, 230 V Bei Bestellung Farbe angeben. Z.B. LAVABATH-250F-Rot RG: 018 | LZ: 1 Woche

Typ	Regelung	Leistung (W)	Abmessungen (mm)		Preis € exkl. MwSt.
			Länge	Höhe	
LAVABATH-250	Ohne	250	500	630	544,50
LAVABATH-500	Ohne	500	900	630	670,00
LAVABATH-750	Ohne	750	1300	630	784,50
LAVABATH-1000	Ohne	1000	1600	630	883,40
LAVABATH-250F	Funk	250	500	630	626,90
LAVABATH-500F	Funk	500	900	630	752,50
LAVABATH-750F	Funk	750	1300	630	866,90
LAVABATH-1000F	Funk	1000	1600	630	965,80
LAVABATH-500-Mirror	Ohne	500	900	630	725,80
LAVABATH-750-Mirror	Ohne	750	1300	630	883,40
LAVABATH-1000-Mirror	Ohne	1000	1600	630	1.158,40
LAVABATH-500F-Mirror	Funk	500	900	630	815,40
LAVABATH-750F-Mirror	Funk	750	1300	630	965,80
LAVABATH-1000F-Mirror	Funk	1000	1600	630	1.240,80
LAVA-Control Digital	Funk-Raumtemperaturregler mit Uhr, muss extra bestellt werden!				125,70
LAVA-Halti-EPR	Handtuchhalter aus Edelstahl poliert, Rundrohr				135,60
LAVA-Halti-EGR	Handtuchhalter aus Edelstahl geschliffen, Rundrohr				135,60
LAVA-Halti-EGQ	Handtuchhalter aus Edelstahl geschliffen, quadratisches Rohr				135,60

## ETHERMA Spiegelheizung Typ SPH



## Anwendung

Die Spiegelheizung SPH verhindert zuverlässig ein Beschlagen des Spiegels in kleinen Bädern, wenn Warmwasser in die Badewanne eingelassen oder geduscht wird.

Die von ETHERMA hergestellte Spiegelheizungsfolie wird auf der Rückseite des Spiegels dauerhaft aufgeklebt.

Die Ein-/Ausschaltung kann z.B. gemeinsam mit dem Licht erfolgen.

## Technische Daten

- > Nennspannung: 230 V
- > Leistung: 30-100 Watt
- > Schutzart: IP X4
- > Schutzklasse: II, schutzisoliert
- > Anschlussleitung: 2 m, 2 x 1,5 mm<sup>2</sup> teflonisoliert
- > Aufbau: chemisch resist. Heizfolie
- > Werksgarantie: 2 Jahre
- > Geprüft: TÜV
- > Sondergrößen auf Anfrage.

## Spiegelheizung SPH, 230 V, 30-100 W, IP X4

RG: 002 | LZ: 1 Woche

Typ	Best.-Nr.	Leistung (W)	Abmessungen (mm)		Preis € exkl. MwSt.
			Länge	Breite	
SPH-40/50	27980	30	500	400	60,30
SPH-40/60	27981	36	600		64,80
SPH-40/70	27982	42	700		69,40
SPH-40/80	27983	48	800		73,70
SPH-40/90	27984	54	900		78,30
SPH-40/100	27975	60	1000	82,70	
SPH-50/50	34249	38	500	500	61,50
SPH-50/60	27993	45	600		66,30
SPH-50/70	27994	53	700		71,00
SPH-50/80	27995	60	800		75,80
SPH-50/90	27996	68	900		80,50
SPH-50/100	27985	75	1000	85,30	
SPH-60/50	28002	50	500	600	63,90
SPH-60/60	28003	60	600		69,10
SPH-60/70	28004	70	700		74,30
SPH-60/80	28006	80	800		79,50
SPH-60/90	28007	90	900		84,70
SPH-60/100	32247	100	1000	89,90	

## Badheizkörper Typ BHE



Foto: Silber (Sonderfarbe)

## Anwendung

Badheizkörper BHE in formschöner Ausführung, ohne sichtbare Schweißnähte, gefüllt mit Wärmeträgerflüssigkeit, frostsicher bis -20°C.

Der eingeschraubte Heizstab ist mit einem angebaute Regelthermostat von 20 bis 60°C Heizkörpertemperatur in 10°K Stufen einstellbar. Das Gerät besitzt einen Ein-/Aus-Schalter mit LED-Anzeige; inkl. Steckeranschlussleitung 1,5 m.

Das Befestigungsmaterial zur einfachen Montage ist inkludiert.

## Technische Daten

- > Nennspannung: 230 V
- > Leistung: 600-1000 Watt
- > Gerätetiefe: 85 mm
- > Werksgarantie: 2 Jahre
- > Schutzart: IP 54
- > Schutzklasse: I
- > Anschluss: links oder rechts bei Bestellung angeben (Standard rechts)
- > Prüfzeichen: CE, VDE
- > Farben: Weiß RAL 9010, Standard Sonderfarben; LZ: 6 Wo
- > Regelung: 20-60 °C, in 10 Grad Schritten regelbar

## Badheizkörper elektrisch BHE, IP 54, 600-1000 W, 230 V

RG: 006 | LZ: ab Lager

Typ	Best.-Nr.	Leistung (W)	Abmessungen (mm)		Preis € exkl. MwSt.
			Breite	Höhe	
BHE-50/86	33093	600	500	865	305,60
BHE-60/86	33094	600	600	865	314,00
BHE-50/125	33095	600	500	1250	368,40
BHE-60/125	33096	600	600	1250	380,70
BHE-60/171	33099	1000	600	1710	496,60
TH-40	33131	Handtuchhalter 400 mm in weiß			41,60
TH-50	33132	Handtuchhalter 500 mm in weiß			44,90
BH	25789	Bademantelhalter in weiß			24,90

## ETHERMA Konvektor CP und Konvektor CL



### Anwendung

Die Konvektoren CP und CL, mit frontseitigem Luftaustritt in formschöner Ausführung, werden zur schnellen Beheizung von Wohnräumen verwendet.

Die Heizgeräte verfügen über eine elektronische Temperaturregelung, einen Ein-/Aus-Schalter und werden in der Standardversion mit Stecker geliefert. Die Anschlusskassette für den direkten Anschluss des Heizgerätes ist als Zubehör (KB-200) erhältlich. Durch ein eigenes Nachtabsenkmodul (TP-100) kann die Temperatur automatisch um 5 °C abgesenkt werden.

### Technische Daten

- > Nennspannung: 230 V
- > Leistung: 400-2000 W
- > Steckerleitung: 120 cm
- > Regelbereich: 5-30°C
- > Gerätetiefe: 85 mm
- > Schutzart: IP X4
- > Schutzklasse: II
- > Werksgarantie: 2 Jahre
- > Prüfzeichen: VDE
- > Farbe: Weiß RAL 9010
- > Nachtabsenkung: Einsteckmodul

### Produktvorteile

- + Keine Staubverschwellung
- + Luftaustritt stirnseitig verhindert Verfärbung der Wand
- + Formschöne Ausführung
- + Niedrige Heizelementtemperatur

### Auswahlhilfe

Die Auswahl der Leistung richtet sich nach dem Wärmebedarf des Raumes und der Anwendung der Heizung. Das ETHERMA Technik Team unterstützt Sie gerne bei der Dimensionierung der Heizung.



Konvektor Serie CP (400 mm)



Konvektor Niedrigbaureihe CL (200 mm)

## Konvektor CP | CL, IP X4, 400-2000 W, 230 V

RG: 006 | LZ: ab Lager

Typ	Best.-Nr.	Leistung (W)	Abmessungen (mm)		Preis € exkl. MwSt.
			Länge	Höhe	
CP-400	33241	400	428	400	133,90
CP-600	33242	600	552	400	141,10
CP-800	33243	800	676	400	150,40
CP-1000	33244	1000	800	400	158,60
CP-1250	33245	1250	924	400	167,90
CP-1500	33247	1500	1172	400	179,20
CP-2000	33248	2000	1420	400	197,80
CL-500	33249	500	800	200	153,40
CL-1000	33250	1000	1296	200	185,75
TP-100	34695	Nachtabsenkmodul			61,30
KB-200	34696	Anschlusskassette für Festanschluss			12,90

## Konvektor SERENA SN



## Anwendung

Elektrische Direktheizung zur schnellen Erwärmung von Wohnräumen wie z. B. Keller, Toiletten, Schlafzimmer, Bäder und auch Hobbyräume.

Die Ausführung ist auch für Bäder geeignet, da die Geräte alle spritzwassergeschützt sind. Durch das speziell geformte Luftaustrittsgitter wird die erwärmte Luft gleichmäßig abgegeben und erzeugt so eine natürliche Raumkonvektion.

Der elektronische Regler sorgt dafür, dass die Wunschtemperatur exakt auf 0,1°C gehalten wird. Über eine externe Schaltuhr kann die Raumtemperatur um 4°K reduziert werden.

## Technische Daten

- > Nennspannung: 230 V
- > Leistung: 500-2000 Watt
- > Gerätetiefe: 105 mm
- > Regelbereich: 5-35°C
- > Oberfläche: Stahlgehäuse pulverbeschichtet
- > Werksgarantie: 2 Jahre
- > Schutzart: IP 24
- > Schutzklasse: II
- > Anschlussleitung: 2 polig + Steuerleitung 150 cm
- > Farbe: Weiß, ähnlich RAL 9010
- > Prüfzeichen: CE
- > Nachtabsenkung: über externe Schaltuhr, 4°K

## Konvektor Serena SN, IP 24, 500-2000 W, 230 V

RG: 006 | LZ: ab Lager

Typ	Best.-Nr.	Leistung (W)	Abmessungen (mm)		Preis € exkl. MwSt.
			Länge	Höhe	
SN-500	34350	500	340	400	123,60
SN-750	34351	750	340	400	129,80
SN-1000	34352	1000	420	400	136,00
SN-1250	34353	1250	500	400	142,10
SN-1500	34354	1500	580	400	147,30
SN-2000	34355	2000	740	400	158,60

## Frostwächter EFW



## Anwendung

Zur Temperierung und Frostsicherung, für Gäste-WC's, Kellerräume, Wintergärten, usw.

Thermostat stufenlos, Kontrolllampe, Anschlusskabel mit Schutzkontaktstecker.

## Technische Daten

- > Nennspannung: 230 V
- > Leistung: 500 Watt
- > Werksgarantie: 2 Jahre
- > Schutzart: IP 21
- > Schutzklasse: II
- > Prüfzeichen: VDE, GS

## Frostwächter EFW, IP 21, 500 W, 230 V

RG: 006 | LZ: ab Lager

Typ	Best.-Nr.	Leistung (W)	Abmessungen (mm)			Preis € exkl. MwSt.
			Breite	Höhe	Tiefe	
EFW-500	36186	500	240	240	105	62,60

## Schnellheizer ESH | ESHT mit 60 Minuten Timer



## Anwendung

Zur Temperierung und Frostsicherung, für Gäste-WC's, Kellerräume, Wintergärten usw.

Wandmontage, stufenloser Temperaturregler 5°C bis 30°C, Frostschutzautomatik, Anschlusskabel mit Stecker (Länge ca. 1 m), spritzwassergeschützt.

## Technische Daten

- > Nennspannung: 230 V
- > Leistung: 2000 Watt
- > Werksgarantie: 2 Jahre
- > Schutzart: IP 24
- > Schutzklasse: I
- > Farbe: Weiß RAL 9010
- > Prüfzeichen: VDE, GS

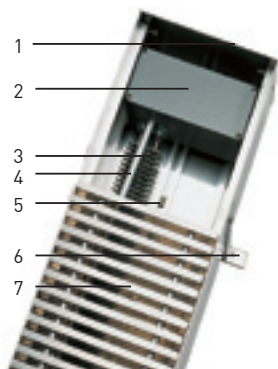
## Schnellheizer ESH, IP 24, 2000 W, 230 V

RG: 006 | LZ: ab Lager

Typ	Best.-Nr.	Leistung (W)	Abmessungen (mm)			Preis € exkl. MwSt.
			Breite	Höhe	Tiefe	
ESH-2000	36187	2000	320	420	95	127,50
ESHT-2000	36192	2000	320	420	95	161,50



## ETHERMA Bodenkanalheizung BK



- 1 Verwindungsfreier Aluminiumkanal
- 2 Aluguss-Anschlussdose
- 3 Elektro-Lamellenheizkörper
- 4 Übertemperaturschutz
- 5 Befestigungsnut mit Gleitmutter
- 6 Montagestützfuß, verstellbar
- 7 Profillamellen - Rollrost eloxiert



### Anwendung

Bodenkanalheizungen dienen zur Abschirmung kaltstrahlender Fensterflächen, als Vollheizung in Wintergärten, als Zusatzheizung bei Elektro- oder Warmwasser-Fußbodenheizungen oder einfach nur dort, wo klare Sicht gefordert ist. Der Einbau kann sowohl in Betonestriche als auch in Holz- oder Trockenkonstruktionen erfolgen. Zu berücksichtigen ist die Dicke des Fußbodenbelages. Die Regelung erfolgt je nach Heizgegebenheit.

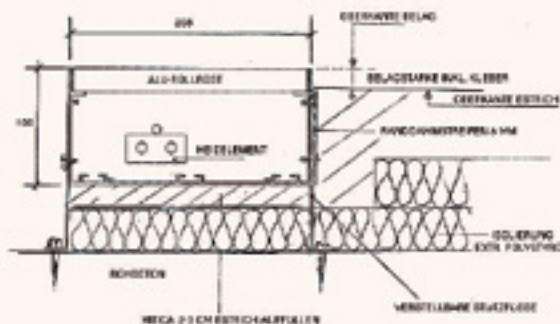
### Technische Daten

- > Nennspannung: 230 V
- > Leistung: 440 W/lfm
- > Nenntemperatur: 55°C
- > Systemaufbau: nach VDE 0700
- > Einbautiefe: 100 mm
- > Schutzart: IP 54
- > Schutzmaßnahme: FI-Schutzschaltung
- > Werksgarantie: 2 Jahre
- > Farbe: Alu natur eloxiert A6/CO
- > Sonderfarben: Aufpreis +20%

### Produktvorteile

- + Geräuschfreies Heizelement
- + Übertemperaturschutz
- + In allen Eloxalfarben lieferbar; 20% Aufpreis
- + Sonderlängen lieferbar; 10% Aufpreis
- + Verstellbare Stützfüße
- + 4 Justierschrauben zur Einnivellierung

### Bodenaufbau



## Bodenkanalheizung BK, IP 54, 440-1760 W, 230 V

RG: 006 | LZ: 1 Woche

Typ	Best.-Nr.	Leistung (W)	Länge (mm)	Breite (mm)	Preis € exkl. MwSt.
BK 100	25801	440	1000	205	379,00
BK 125	25802	550	1250	205	473,80
BK 150	25803	660	1500	205	568,60
BK 175	25804	770	1750	205	663,30
BK 200	25805	880	2000	205	758,10
BK 225	25806	990	2250	205	851,80
BK 250	25807	1100	2500	205	947,60
BK 275	25808	1210	2750	205	1.042,40
BK 300	25810	1320	3000	205	1.136,10
BK 325	25812	1430	3250	205	1.231,90
BK 350	25813	1540	3500	205	1.326,60
BK 375	25814	1650	3750	205	1.420,40
BK 400	25815	1760	4000	205	1.516,20

## Rohrheizkörper ST



## Anwendung

Elektrische Rohrheizkörper werden dort verwendet, wo direkte Wärmestrahlung benötigt wird. Die Heizkörper können zur lokalen Erwärmung aber auch zum Verhindern von Frost für private und öffentliche Anwendungen eingesetzt werden.

Die Heizkörper sind in 6 Längen und Leistungen erhältlich. Die Geräte werden mit 2 Schellen an der Wand oder am Fußboden montiert.

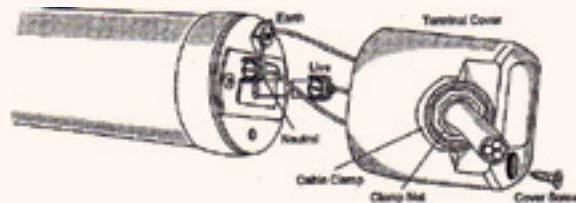
## Technische Daten

- > Nennspannung: 230 V
- > Leistung: 60-360 Watt
- > Nenntemperatur: max 95°C
- > Anschlussleitung: eigene Zuführung
- > Einbaubreite: 52 mm
- > Schutzart: IP 24
- > Oberfläche: Stahlgehäuse beschichtet
- > Werksgarantie: 2 Jahre
- > Prüfzeichen: CE, BEAB
- > Farbe: Reinweiß ähnlich RAL 9010

## Produktvorteile

- + Idealer Wärmespender wo Wärme benötigt wird
- + Spritzwassergeschützt
- + Geräuschlose Wärmeabgabe
- + Einfache Montage

## Anschluss

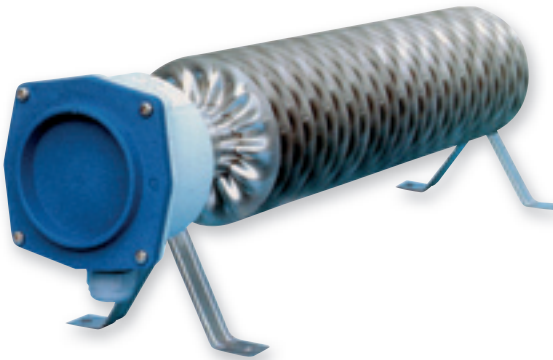


## Rohrheizkörper ST, IP 34, 60-360 W, 230 V

RG: 006 | LZ: ab Lager

Typ	Best.-Nr.	Leistung (W)	Abmessungen (mm)			Preis € exkl. MwSt.
			Länge	Tiefe	Durchmesser	
ST-1	28022	60	410	75	52	85,50
ST-2	28023	120	670	75	52	93,70
ST-3	28025	180	980	75	52	110,20
ST-4	28026	240	1280	75	52	134,60
ST-5	28027	300	1590	75	52	154,50
ST-6	28028	360	1890	75	52	170,00

## Rippenrohrheizkörper aus Edelstahl



RRU, ohne Regelung am Gerät



RDA mit Regelung am Gerät

### Anwendung

Zur Beheizung von feuchten Räumen, wie z.B. Gewächshäuser, Schutz empfindlicher Anlagen vor Frost, Heizung in rauen Betriebsumgebungen, wie z.B. Pumpstationen, Krankenkabine, Bauwagen und Meisterbüros in Werkshallen. Optimale Wärmeabgabe durch große Oberfläche der Faltrippen. Der eingebaute Heizeinsatz aus technischer Keramik sorgt für eine gute Wärmeverteilung. Robuster Heizkörper aus Edelstahl, Werkstoff 1.4512, rostfrei; alle Montagestellen staub- und wasserdicht; für Wand- und Bodenmontage.

### Technische Daten

- > Nennspannung: 230 V / 400 V
- > Höhe: 170 mm
- > Breite: 130 mm
- > Rippendurchmesser: 110 mm
- > Oberflächentemp.: max. 240 °C (RRU, RDA)
- > Systemaufbau: nach VDE 0700
- > Schutzart: IP 66/IP 67
- > Werksgarantie: 2 Jahre
- > Anschluss: Festverdrahtung oder Stecker, Anschlussleitung nicht im Lieferumfang enthalten.

### RRU, ohne Regelung, IP 66/67

Für alle Rippenrohrheizkörper gilt: RG: 006 | LZ: 1 Woche

Typ	Best.-Nr.	Leistung (W)	Abmessungen (mm)		Preis € exkl. MwSt.
			Länge	Breite	
RRU-500	31372	500	440	130	222,50
RRU-1000	31373	1000	640	130	268,40
RRU-1500	31374	1500	840	130	314,40
RRU-2000	31319	2000	1040	130	375,00
RRU-3000	31375	3000	1440	130	496,50
RRU-4000	31376	4000	1840	130	667,40

### RDA, mit stufenloser Regelung 5°C bis 35°C, IP 66/67

Typ	Best.-Nr.	Leistung (W)	Abmessungen (mm)		Preis € exkl. MwSt.
			Länge	Breite	
RDA-500	31377	500	440	130	301,50
RDA-1000	31312	1000	640	130	343,80
RDA-1500	31378	1500	840	130	408,20
RDA-2000	31371	2000	1040	130	445,00
RDA-3000	31379	3000	1440	130	575,50

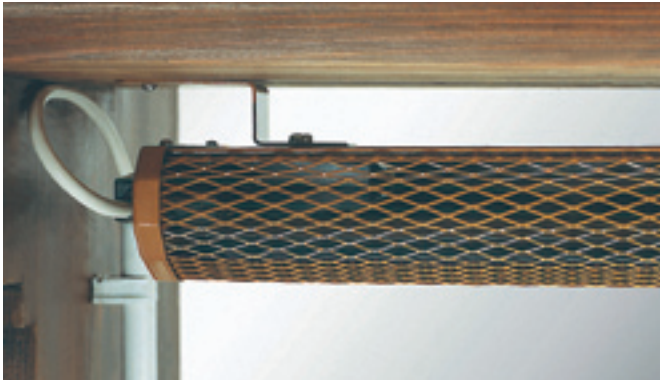
### RDFA für feuergefährdete Räume; max. Oberflächentemperatur 115°C, Regelung 5-30 °C, IP 66/67

Typ	Best.-Nr.	Leistung (W)	Abmessungen (mm)		Preis € exkl. MwSt.
			Länge	Breite	
RDFA-600	31380	600	1040	130	443,10
RDFA-935	31381	935	1440	130	564,40
RDFA-1200	31382	1200	1880	130	739,10

### RRNTA für feuergefährdete Räume; max. Oberflächentemp. 67°C, Regelung 5-30°C, IP 66/67

Typ	Best.-Nr.	Leistung (W)	Abmessungen (mm)		Preis € exkl. MwSt.
			Länge	Breite	
RRNTA-500	33425	500	1040	130	443,10
RRNTA-800	31385	800	1440	130	566,30
RRNTA-1000	33426	1000	1880	130	733,60

## Infrarot-Dunkelstrahler KST



## Anwendung

Elektrischer Anschluss über Gerätestecker, werkseitige Durchverdrahtung, einfache und schnelle Montage ohne das Gerät öffnen zu müssen, integrierter Überhitzungsschutz mit automatischer Wiedereinschaltung. Bruchsicheres Spezialheizelement ohne glühende Heizwendel mit hoher Wärmeabgabe, Winkelstecker im Lieferumfang. Besonders geeignet für Kirchen, welche nur 1x pro Woche besucht werden. Winkelstecker im Lieferumfang

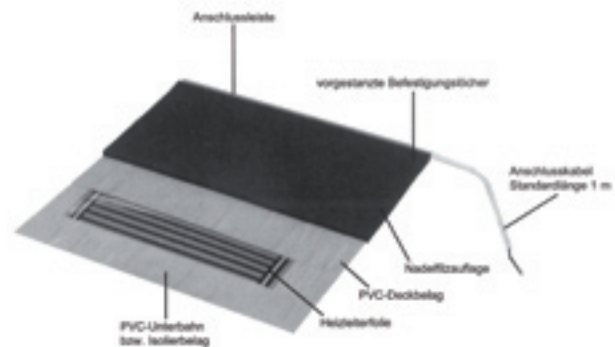
## Produktvorteile

- + Schnelle Aufheizzeit
- + Angenehme Umgebungswärme
- + Stecker an beiden Seiten
- + Einfache Montage

## Technische Daten

- > Nennspannung: 230 V
- > Leistung: 400 W/lfm
- > Gehäuse: verz. Stahlblech
- > Oberflächentemp.: 80°C
- > Wärmeabgabe: einseitig nach vorne
- > Farbe: Weiß. RAL 9002  
Rehbraun RAL 8007
- > Schutzart: IP 21 / FI-Schutzschaltung
- > Prüfzeichen: ÖVE
- > Werksgarantie: 2 Jahre

## ETHERMODOM beheizte Sitzauflage



## Anwendung

Elektrische Sitzauflagenheizung zur Erwärmung kalter Sitzflächen in Kirchen und ähnlichen Anwendungen. Die Auflage besteht aus einer Filzoberfläche, die je nach Bedarf gefertigt wird. Die Oberflächenfarben sind in kardinalrot, weinrot und mittelbraun erhältlich. Die Standardbreiten der Sitzauflagenheizung sind 32 und 40 cm, wobei die Leistung von 60 W/m konstant ist. Auf Anfrage wird die Auflage genau für die Anwendung gefertigt.

## Produktvorteile

- + In drei Farben erhältlich
- + Weiche Oberfläche
- + Sonderanfertigungen möglich
- + Einfache Montage

## Technische Daten

- > Nennspannung: 230 V
- > Leistung: 60 W/lfm
- > Oberfläche: verklebte Filzauflage
- > Oberflächentemp.: 35 °C
- > Farbe: Kardinalrot RAL 3002  
Weinrot RAL 4004  
Mittelbraun RAL 8007
- > Anschluss: wahlweise links oder rechts  
1m, 2 x 0,75 mm<sup>2</sup>
- > Werksgarantie: 2 Jahre
- > Prüfzeichen: ÖVE

Infrarot-Dunkelstrahler KST,  
200-600 W, IP 21

RG: 024, LZ: 1 Woche

Typ	Best.-Nr.	Leistung (W)	Abmessungen (mm)		Preis € exkl. MwSt.
			Länge	Tiefe	
KST050L	30793	200	500	60	132,10
KST060L	30891	240	600	60	141,00
KST070L	30828	280	700	60	153,50
KST080L	30712	320	800	60	160,70
KST090L	30820	360	900	60	169,60
KST0100L	30718	400	1000	60	178,50
KST0110L	31082	440	1100	60	191,00
KST0120L	30822	480	1200	60	198,10
KST0130L	30823	520	1300	60	212,40
KST0140L	30824	560	1400	60	217,80
KST0150L	30825	600	1500	60	226,70
PG-KST	34551	Verbindungsleitung zum Durchverdrahten 1,5 m			11,30

## ETHERMODOM, 60 W/lfm

RG: 024 | LZ: 2 Wochen

Typ	Best.-Nr.	Leistung (W)	Beschreibung	Preis € exkl. MwSt.
ETD-32	34554	60 W/m	Sitzauflage 32 cm breit	auf Anfrage
ETD-40	34555	60 W/m	Sitzauflage 40 cm breit	auf Anfrage
Kalt-C	34556		Kaltendenüberlänge	auf Anfrage

## 1. Allgemeines

Es gelten die allgemeinen Lieferbedingungen der Elektroindustrie in der geltenden Fassung.

### 1.1.

Die „Allgemeinen Lieferbedingungen der Elektroindustrie Österreichs“ herausgegeben vom Fachverband der Elektro- und Elektronikindustrie Österreichs.

### 1.2.

Die „Allgemeinen Lieferbedingungen für Erzeugnisse und Leistungen der Elektroindustrie“, herausgegeben vom ZVEI – Zentralverband Elektrotechnik – und Elektronikindustrie e.V., Deutschland. ([www.zvei.org](http://www.zvei.org)) 2002.

## 2. Preise

Unsere Preise basieren auf Grundlagen, welche zum Zeitpunkt der Preislisten-, Offert- oder Auftragsbestätigungserstellung gültig waren. Sollten sich Kostenfaktoren per Auslieferungsdatum geändert haben, behalten wir uns eine Preisanpassung vor.

## 3. Zahlungsbedingungen

Erstlieferungen an Neukunden erfolgen ausschließlich gegen Vorkasse bzw. per Nachnahme.

Unsere Zahlungskonditionen lauten:

Bei Zahlung innerhalb von 10 Tagen, 2% Skonto; innerhalb von 30 Tagen netto, ohne Abzug.

Davon abweichende individuelle Vereinbarungen entnehmen Sie bitte:

- Ihrer Fachhändler-Rabatt-Vereinbarung
- Ihrem aktuell gültigen Angebot

## 4. Lieferfrist

Die von uns angegebenen Lieferfristen werden nach Möglichkeit eingehalten, sind aber unverbindlich. Bei allfälliger Überschreitung der Lieferzeit ist der Besteller nicht berechtigt, den Auftrag zu widerrufen oder Schadenersatzansprüche geltend zu machen. Ereignisse höherer Gewalt rechtfertigen eine eventuelle Verzögerung oder Unterbrechung der Ausführung der Bestellungen, ohne dass dadurch dem Käufer ein Recht zum Rücktritt von der Bestellung oder irgendwelcher Schadenersatzforderung eingeräumt wird.

Die Lieferfrist beginnt mit dem spätesten der nachstehenden Zeitpunkte:

- a) Datum der Auftragsbestätigung.
- b) Datum der Erfüllung aller dem Käufer obliegenden technischen, kaufmännischen und sonstigen Voraussetzungen.
- c) Datum, an dem der Verkäufer eine vor Lieferung der Ware zu leistende Anzahlung oder Sicherheit erhält.

## 5. Lieferpflicht

Erweist sich ein Kaufinteressent als konkursgefährdet, zahlungsunfähig oder dubios, sind wir auch nach erfolgter Auftragsbestätigung nicht zu einer Lieferung verpflichtet.

## 6. Versand

Die Lieferungen erfolgen auf Rechnung und Gefahr des Empfängers. Die Verpackung wird zum Selbstkostenpreis verrechnet. Entstandene Verluste oder Beschädigungen während des Transports, sind beim Empfang der Ware oder der Frachtpapiere durch die Lieferfirma festzustellen und schriftlich festzuhalten. Reklamationen sind spätestens 5 Tage nach Erhalt anzubringen. Später kann nicht mehr auf Beanstandungen eingetreten werden. Instandstellungskosten werden von uns nur übernommen, wenn diese mit unserem Einverständnis veranlasst wurden.

## 7. Porto und Verpackung

Lieferungen erfolgen franko Baustelle, Bahnstation oder per Post franko Postadresse. Für Paketdienstlieferungen in Deutschland und Österreich unter einem Warennettowert von EUR 200,00 werden EUR 8,50 für Verpackung und Versand verrechnet. Für Palettenlieferungen unter einem Warennettowert von EUR 2.000,00 werden EUR 55,00 für Verpackung und Versand verrechnet. Für Kollilieferungen mit Spedition unter einem Warennettowert von EUR 2.000,00 werden EUR 25,00 für Verpackung und Versand verrechnet. Lieferungen in andere Länder unter EUR 2.000,- erfolgen unfrei. Die Entladung und das Einbringen der Waren in Gebäude ist Sache des Bestellers. Für Sonderwünsche wie Express-Sendungen, Avis oder spezielle Lieferzeiten, wird ein Zuschlag erhoben. Sofern nicht anders vereinbart, wird die Verpackung zum Selbstkostenpreis verrechnet.

## 8. Abrufbestellungen

Bestellungen auf Abruf müssen eine ungefähre Zeitangabe enthalten. Der Verkäufer ist berechtigt, Teil- oder Vorlieferungen durchzuführen und zu verrechnen. Ist Lieferung auf Abruf vereinbart, so gilt die Ware spätestens 1 Jahr nach Bestellung als abgerufen.

## 9. Rücksendungen

Es können nur Lagerartikel in neuem Zustand und nach vorheriger Vereinbarung zurückgenommen werden. Das Material ist franko ETHERMA zurückzusenden. Artikel welche speziell auf Kundenwunsch eingekauft werden oder hergestellt wurden, sind nicht rückgabeberechtigt.

Folgende Kosten werden von der Gutschrift abgezogen: 20% als Prüfgebühr und Entschädigung für unsere Umtriebe, allfällige Instandstellungskosten sowie die Porto- bzw. Frachtkosten, falls seinerzeit die Lieferung franko erfolgte.

## 10. Maße, Gewichte, Eigenschaftszusicherungen

Diese werden so genau wie möglich angegeben, sind jedoch nicht verbindlich und stellen keine definitive Eigenschaftszusicherung dar. Der Anwender dieser Erzeugnisse muss in eigener Verantwortung über dessen Eignung für den vorgesehenen Einsatz entscheiden oder sich bei ETHERMA absichern. Wir behalten uns das Recht vor, ohne Mitteilung an den Kunden, an Werkstoffen oder Verarbeitung Änderungen vorzunehmen.

## 11. Garantie Allgemein, Gewährleistung

ETHERMA vertreibt Waren die sorgfältig hergestellt und geprüft wurden. Grundsätzlich übernehmen wir dafür eine Garantie von einem Jahr. Produkte mit erweiterten Garantieleistungen sind in der jeweiligen Rubrik dieser Preisliste angeführt. Aufgrund von Material- Konstruktions- oder Fabrikationsfehlern schadhaft gewordene Teile ersetzen oder verbessern wir in der Garantiezeit kostenlos. Bedingung ist, dass das defekte Teil spätestens 4 Wochen nach erfolgter Mängelrüge bei uns eintrifft. Abnutzung und Beschädigungen, die durch unsachgemäße Installation oder vorschriftswidrige Behandlung entstehen, sind von der Garantie ausgeschlossen. Ansprüche für Folgeschäden anerkennen wir nicht. Im Übrigen sind die Bedingungen gemäß der allgemeinen Lieferbedingungen zugrunde gelegt.

## 12. Dokumente, Fotos, Zeichnungen, Schemata

Wir behalten uns das Urheberrecht an allen unseren Unterlagen vor. Ohne unsere schriftliche Zustimmung dürfen diese weder kopiert, noch Dritten zugänglich gemacht werden.

## 13. Erfüllungsort

Erfüllungsort und Gerichtsstand Österreich: Neumarkt am Wallersee  
Erfüllungsort und Gerichtsstand Deutschland: Gronau



Diese Preisliste wurde überreicht von:

